

久英会フォーラム21

去る9月14日（土）に高良台リハビリテーションが所属する久英会グループ内の研修会「久英会フォーラム21」が開催されました。特別講師に長崎大学病院教授の高島英昭先生をお迎えし、脳卒中後の嚥下障害に関する講演や久英会グループ各施設の取り組み事例・研究発表等が行われました。新たな知見をもとに患者様・利用者様へのサービス提供に繋がっていただきたいと思います。



外来診療担当医表

		月	火	水	木	金	土
午前	1診	中尾 一久 (循環器内科)	中尾 一久 (循環器内科)	永田 剛 (循環器内科)	永田 剛 (循環器内科)	中尾 英智 (循環器内科)	第1・5 入江 研一 第2・4 古賀 真彦 第3 継 晋一 第4 浅田 不二子 (神経内科)
	2診	綾部 光芳 (神経内科)	大塚 昌紀 (循環器内科)	和田 暢彦 (内分泌代謝内科)	綾部 光芳 (神経内科)	—	松本 久美 (呼吸器内科)
	3診	山下 寿 (整形外科)	山下 寿 (整形外科)	神保 幸太郎 (整形外科)	山下 寿 (整形外科)	山下 寿 (整形外科)	第1・3・5 山下 寿 第2・4 松瀬 博夫 (整形外科)
	5診	—	—	綾部 光芳 (神経内科)	今村 甲彦 (検査対応)	宮島 次郎 (泌尿器科)	—
	<歯科>	道津 友里子 (歯科)	道津 友里子 (歯科)	道津 友里子 (歯科)	道津 友里子 (歯科)	大崎 祐司 (歯科)	—
午後	1診	—	中尾 千穂子 (内科)	—	—	中尾 英智 (循環器内科)	—
	2診	綾部 光芳 (神経内科)	—	和田 暢彦 (内分泌代謝内科)	綾部 光芳 (神経内科)	綾部 光芳 (神経内科)	—
	3診	山下 寿 (整形外科)	山下 寿 (整形外科)	綾部 光芳 (神経内科)	—	山下 寿 (整形外科)	—
	5診	宮島 次郎 (泌尿器科)	—	—	—	橋本 修 (消化器内科)	—
	<歯科>	道津 友里子 (歯科)	道津 友里子 (歯科)	道津 友里子 (歯科)	道津 友里子 (歯科)	大崎 祐司 (歯科)	—

【診療時間】平日 9:00～12:30、14:00～17:30 土曜 9:00～12:30

【受付時間】平日 8:30～12:00、13:30～17:00 土曜 8:30～12:00

編集 後記

お月見をする十五夜の日には1年で最も月が美しい日とされています。今年の十五夜は9月17日でした。お月見でススキを飾るのは月の神様をお招きするため、月見団子は中国のお菓子月餅を真似て作られたものだそうです。

広報委員会



医療法人社団久英会 高良台リハビリテーション病院

〒830-0054 福岡県久留米市藤光町965-2

TEL: 0942-51-3838 FAX: 0942-51-3535

URL: <http://www.kyueikai.jp>

E-mail: kouradai-web@kyueikai.jp



病院HP



YouTube



Instagram

高良台からの風



ビレッジ祭のお知らせ
リハビリテーション部の紹介
新入職紹介
新制服の紹介
久英会フォーラム21

2024 No.63
10
Free magazine

ビレッジ祭のお知らせ



『一祭合祭 ～すべての想いをつめこんで～』

今回も介護老人保健施設高良台、高良台シニアビレッジ、高良台リハビリテーション病院の3施設合同での開催です。感染防止対策として会場内での飲食制限および開催時間の短縮がございますが、お子様からお年寄りの方まで多くの方が楽しめるよう精一杯盛り上げていきたいと思っています。皆様のご来場心よりお待ちしております。



QRコードを
チェック！

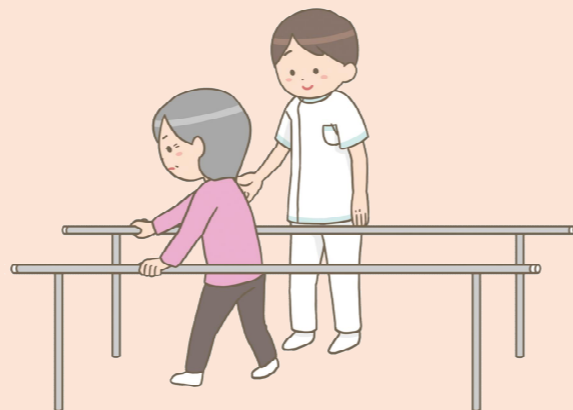


{日時} 令和6年10月20日(日)12:00~16:00

{会場} 高良台リハビリテーション病院・高良台シニアビレッジ・介護老人保健施設高良台 1階フロア/大会議室/屋外特設会場

リハビリテーション部の紹介

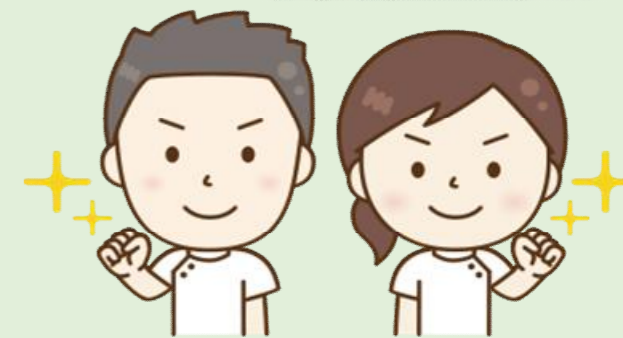
我々リハビリテーション部は現在、理学療法士・作業療法士・言語聴覚士の総勢64名で構成されています。『多様な障害レベルにある患者様に対し、その人の新たな出発に向けた最良のリハビリテーションを提供します』という理念を基に最善のリハビリテーションの提供を通し、患者様・利用者様の社会復帰とともに地域の皆様に信頼して頂けるリハビリテーション病院を目指します。



新入職紹介



4月以降の新入職員の紹介です。
看護師4名 事務2名 計6名です。
一生懸命頑張ります。



新制服の紹介

10月から変わりました



診療支援部：ラベンダー

職種：
放射線技師 検査技師 歯科 栄
養士 薬剤師



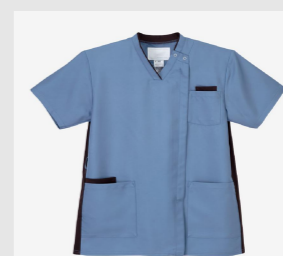
リハビリテーション部
：ロイヤルブルー

職種：
理学・作業療法士
言語聴覚士



看護部：バーガンディ

職種：
看護師 介護士



地域支援部：ブルー

職種：
看護師 作業療法士
社会福祉士



サポート部 本部(情報)
：パープル

職種：
事務 SE(システムエンジニア)



本部：ホワイト